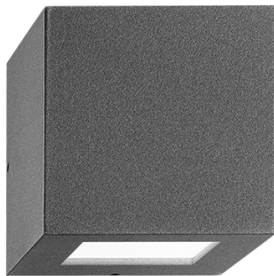


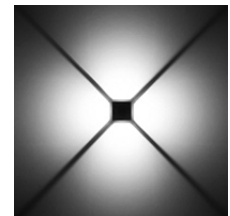
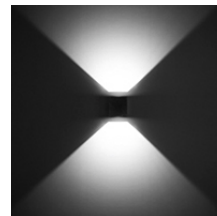
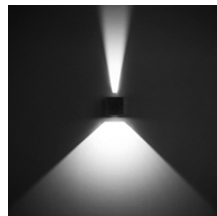
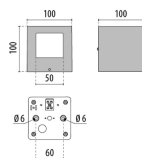
ASARO D/I LED

/EXTERIOR/Anbauleuchten/Wandleuchten

Produktdatenblatt



- Gehäuse aus Aluminium-Druckguss
- Glasabdeckung aus transparentem Flachglas 25°/90°, 90°/90° oder 4x90°
- Dichtungen aus Polymerkunststoff
- äußere Schrauben und Gewindestifte aus Edelstahl
- MacAdam 3
- Ra>80
- inkl. Treiber
- Lichtfarben: warm white 3000K, cool white 4000K
- Farben: metallic-anthrazit (AN-96), weiß (WH-87)
- OPTION: strukturiert grau metallic (GR-94)



Dieses Produkt gibt es in folgenden Ausführungen:

Best.-Nr.	Leuchtmittel	Detailinfos
50-303350	Wandl. ASARO D/I LED 10,5W 230V 3000K 329Nlm 4x90° anthrazit L/B/H=100mm LED 10,5W 230V Lichtfarbe: 3000K, 329 Nlm 3 MacAdam	anthrazit, transparentes Flachglas, 4x90° Abstrahlwinkel: 4 x 90°, Maße: L/B/H= 100mm IP44, 5 Jahre, inkl. Treiber
50-303351	Wandl. ASARO D/I LED 10,5W 230V 4000K 402Nlm 4x90° anthrazit L/B/H=100mm LED 10,5W 230V Lichtfarbe: 4000K, 402 Nlm 3 MacAdam	anthrazit, transparentes Flachglas, 4x90° Abstrahlwinkel: 4 x 90°, Maße: L/B/H= 100mm IP44, 5 Jahre, inkl. Treiber
50-303362	Wandl. ASARO D/I LED 6W 230V 3000K 192Nlm 90°/90° anthrazit L/B/H=100mm LED 6W 230V Lichtfarbe: 3000K, 192 Nlm 3 MacAdam	anthrazit, transparentes Flachglas, 90°/90° Abstrahlwinkel: 90° / 90°, Maße: L/B/H= 100mm IP44, 5 Jahre, inkl. Treiber
50-303363	Wandl. ASARO D/I LED 6W 230V 4000K 235Nlm 90°/90° anthrazit L/B/H=100mm LED 6W 230V Lichtfarbe: 4000K, 235 Nlm 3 MacAdam	anthrazit, transparentes Flachglas, 90°/90° Abstrahlwinkel: 90° / 90°, Maße: L/B/H= 100mm IP44, 5 Jahre, inkl. Treiber

Herkunftsland EU - Irrtümer vorbehalten - Abmessungen können sich ändern.

ELUX Lichtsysteme GmbH

A-1230 Wien

Deutschstraße 4

Tel. 01/6154690, Fax 01/6154690-80

office@elux-licht.at

www.elux-licht.at

ASARO D/I LED

/EXTERIOR/Anbauleuchten/Wandleuchten

Produktdatenblatt

50-303368	Wandl. ASARO D/I LED 6W 230V 3000K 113Nlm 25°/90° anthrazit L/B/H=100mm LED 6W 230V Lichtfarbe: 3000K, 113 Nlm 3 MacAdam	anthrazit, transparentes Flachglas, 25°/90° Abstrahlwinkel: 25° / 90°, Maße: L/B/H= 100mm IP44, 5 Jahre, inkl. Treiber
50-303369	Wandl. ASARO D/I LED 6W 230V 4000K 141Nlm 25°/90° anthrazit L/B/H=100mm LED 6W 230V Lichtfarbe: 4000K, 141 Nlm 3 MacAdam	anthrazit, transparentes Flachglas, 25°/90° Abstrahlwinkel: 25° / 90°, Maße: L/B/H= 100mm IP44, 5 Jahre, inkl. Treiber
50-303448	Wandl. ASARO D/I LED 10,5W 230V 3000K 329Nlm 4x90° weiß L/B/H=100mm LED 10,5W 230V Lichtfarbe: 3000K, 329 Nlm CRI: Ra>80,	weiß, transparentes Flachglas, 4x90° Abstrahlwinkel: 4 x 90°, Maße: L/B/H= 100mm IP44, 5 Jahre, inkl. Treiber
50-303449	Wandl. ASARO D/I LED 10,5W 230V 4000K 402Nlm 4x90° weiß L/B/H=100mm LED 10,5W 230V Lichtfarbe: 4000K, 402 Nlm 3 MacAdam	weiß, transparentes Flachglas, 4x90° Abstrahlwinkel: 4 x 90°, Maße: L/B/H= 100mm IP44, 5 Jahre, inkl. Treiber
50-303452	Wandl. ASARO D/I LED 6W 230V 3000K 192Nlm 90°/90° weiß L/B/H=100mm LED 6W 230V Lichtfarbe: 3000K, 192 Nlm 3 MacAdam	weiß, transparentes Flachglas, 90°/90° Abstrahlwinkel: 90° / 90°, Maße: L/B/H= 100mm IP44, 5 Jahre, inkl. Treiber
50-303453	Wandl. ASARO D/I LED 6W 230V 4000K 235Nlm 90°/90° weiß L/B/H=100mm LED 6W 230V Lichtfarbe: 4000K, 235 Nlm 3 MacAdam	weiß, transparentes Flachglas, 90°/90° Abstrahlwinkel: 90° / 90°, Maße: L/B/H= 100mm IP44, 5 Jahre, inkl. Treiber
50-303454	Wandl. ASARO D/I LED 6W 230V 3000K 113Nlm 25°/90° weiß L/B/H=100mm LED 6W 230V Lichtfarbe: 3000K, 113 Nlm 3 MacAdam	weiß, transparentes Flachglas, 25°/90° Abstrahlwinkel: 25° / 90°, Maße: L/B/H= 100mm IP44, 5 Jahre, inkl. Treiber
50-303455	Wandl. ASARO D/I LED 6W 230V 4000K 141Nlm 25°/90° weiß L/B/H=100mm LED 6W 230V Lichtfarbe: 4000K, 141 Nlm 3 MacAdam	weiß, transparentes Flachglas, 25°/90° Abstrahlwinkel: 25° / 90°, Maße: L/B/H= 100mm IP44, 5 Jahre, inkl. Treiber

Herkunftsland EU - Irrtümer vorbehalten - Abmessungen können sich ändern.

ELUX Lichtsysteme GmbH

A-1230 Wien

Deutschstraße 4

Tel. 01/6154690, Fax 01/6154690-80

office@elux-licht.at

www.elux-licht.at