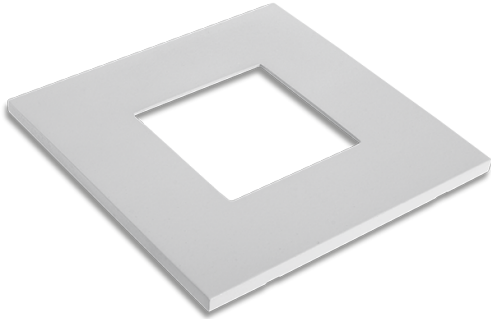


# Blende zu STOCK LED weiß

/LEUCHTMITTEL & ZUBEHÖR/Sonstiges Zubehör

Produktdatenblatt



- Gehäuse aus Metall
- Feuergeschützt
- inkl. Treiber
- TRIAC dimmbar
- inkl. weißem Ring (schwarz und Chrom sind separat zu bestellen)
- SMD LED
- Ra>80
- Lichtfarben: 2700K/3000K/4000K
- Farbe: weiß
- DA= Ø 65mm, ET= 90mm

Dieses Produkt gibt es in folgenden Ausführungen:

Best.-Nr.	Leuchtmittel	Detailinfos
54-050176/W	Blende zu STOCK LED weiß	weiß,

Herkunftsland EU - Irrtümer vorbehalten - Abmessungen können sich ändern.

ELUX Lichtsysteme GmbH  
A-1230 Wien  
Deutschstraße 4

Tel. 01/6154690, Fax 01/6154690-80  
office@elux-licht.at

www.elux-licht.at