

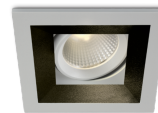
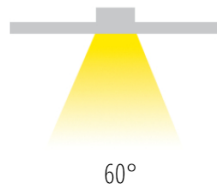
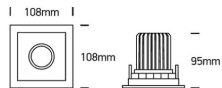
EQO LED

/INTERIOR/Einbaustrahler/Downlights/Einbaustrahler

Produktdatenblatt



- Gehäuse aus Aluminium
- Diffusor aus transparentem Polycarbonat PC
- schwenkbar
- inkl. Treiber
- COB LED
- Ra>80
- Lichtfarbe: warm white 3000K
- Farben: weiß, schwarz
- Abdeckringfarben: weiß, schwarz, grau, Messing
- Abdeckringe sind separat zu bestellen
- DA= 95x95mm, ET= 120mm



Dieses Produkt gibt es in folgenden Ausführungen:

Best.-Nr.	Leuchtmittel	Detailinfos
54-51112H/B/W	Einbaustrahler EQO LED 12W/230V 3000K 940Nlm schwarz LED 12W 230V Lichtfarbe: 3000K, 940 Nlm CRI: Ra>80,	schwarz, PC transparent, Abstrahlwinkel: 60°, Maße: 108x108mm, DA= 95x95mm, ET=120mm IP20, inkl. Treiber

Herkunftsland EU - Irrtümer vorbehalten - Abmessungen können sich ändern.

ELUX Lichtsysteme GmbH
A-1230 Wien
Deutschstraße 4

Tel. 01/6154690, Fax 01/6154690-80
office@elux-licht.at

www.elux-licht.at

EQO LED

/INTERIOR/Einbaustrahler/Downlights/Einbaustrahler

Produktdatenblatt

54-51112H/W/W	Einbaustrahler EQO LED 12W/230V 3000K 940Nlm weiß LED 12W 230V Lichtfarbe: 3000K, 940 Nlm CRI: Ra>80,	weiß, PC transparent, Abstrahlwinkel: 60°, Maße: 108x108mm, DA= 95x95mm, ET=120mm IP20, inkl. Treiber
---------------	---	---

Zubehör zu diesem Produkt:

Best.-Nr.	Name
54-050088/B	Abdeckung zu EQO LED schwarz
54-050088/BS	Abdeckung zu EQO LED messing
54-050088/G	Abdeckung zu EQO LED grau
54-050088/W	Abdeckung zu EQO LED weiß
54-050088A/W	Abdeckung zu EQO LED weiß/deckenbündig

Herkunftsland EU - Irrtümer vorbehalten - Abmessungen können sich ändern.

ELUX Lichtsysteme GmbH
A-1230 Wien
Deutschstraße 4Tel. 01/6154690, Fax 01/6154690-80
office@elux-licht.at

www.elux-licht.at