

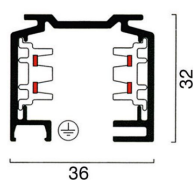
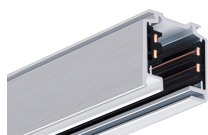
# EUTRAC® 3-Phasen Aufbau-Stromschiene

/INTERIOR/Stromschienen und Strahler/Stromschienen

Produktdatenblatt



- 5-Leiter Aufbauschiene mit drei getrennt schaltbaren Stromkreisen, bestehend aus einem extrudierten Aluminiumprofil,
- daß als Schutzleiter verwendet wird, sowie zwei eingeschobenen Kunststoffprofilen mit vier eingebetteten Kupferleitern.
- Farben: x= 6 weiß x= 2 schwarz x= 3 silbergrau (Aufpreis 20%)
- ACHTUNG: bei 4m Schienen werden zusätzlich EUR 70,- Transportkosten für Überlänge verrechnet



abmessungen\_eutrac



anwendungsbild\_eutr

Dieses Produkt gibt es in folgenden Ausführungen:

Best.-Nr.	Leuchtmittel	Detailinfos
SX 25-102	EUTRAC® 3-Phasen-Schiene 1m schwarz	schwarz, EUTRAC® 3-Phasen Aufbau-Schiene Maße: L=1000mmx B=36mm x H= 32mm 2 Jahre,
SX 25-103	EUTRAC® 3-Phasen-Schiene 1m silbergrau	silbergrau, EUTRAC® 3-Phasen Aufbau-Schiene Maße: L=1000mmx B=36mm x H= 32mm 2 Jahre,
SX 25-106	EUTRAC® 3-Phasen-Schiene 1m weiß	weiß, EUTRAC® 3-Phasen Aufbau-Schiene Maße: L=1000mmx B=36mm x H= 32mm 2 Jahre,
SX 25-202	EUTRAC® 3-Phasen-Schiene 2m schwarz	schwarz, EUTRAC® 3-Phasen Aufbau-Schiene Maße: L=2000mmx B=36mm x H= 32mm 2 Jahre,
SX 25-203	EUTRAC® 3-Phasen-Schiene 2m silbergrau	silbergrau, EUTRAC® 3-Phasen Aufbau-Schiene Maße: L=2000mmx B=36mm x H= 32mm 2 Jahre,
SX 25-206	EUTRAC® 3-Phasen-Schiene 2m weiß	weiß, EUTRAC® 3-Phasen Aufbau-Schiene Maße: L=2000mmx B=36mm x H= 32mm 2 Jahre,
SX 25-302	EUTRAC® 3-Phasen-Schiene 3m schwarz	schwarz, EUTRAC® 3-Phasen Aufbau-Schiene Maße: L=3000mmx B=36mm x H= 32mm 2 Jahre,

Herkunftsland EU - Irrtümer vorbehalten - Abmessungen können sich ändern.

ELUX Lichtsysteme GmbH

A-1230 Wien

Deutschstraße 4

Tel. 01/6154690, Fax 01/6154690-80

office@elux-licht.at

www.elux-licht.at

# EUTRAC® 3-Phasen Aufbau-Stromschiene

/INTERIOR/Stromschienen und Strahler/Stromschienen

Produktdatenblatt

SX 25-303	EUTRAC® 3-Phasen-Schiene 3m silbergrau	silbergrau, EUTRAC® 3-Phasen Aufbau-Schiene Maße: L=3000mmx B=36mm x H= 32mm 2 Jahre,
SX 25-306	EUTRAC® 3-Phasen-Schiene 3m weiß	weiß, EUTRAC® 3-Phasen Aufbau-Schiene Maße: L=3000mmx B=36mm x H= 32mm 2 Jahre,

Zubehör zu diesem Produkt:

Best.-Nr.	Name
R-SX 99-318-0	Seilaufhängung höhenverstellbar (ABS-System) L=1500mm
R-SX 99-319-0	Seilaufhängung höhenverstellbar (ABS-System) L=3000mm
SX 99-075-2	Befestigungsklammer für Seil oder Pendenmontage schwarz
SX 99-075-3	Befestigungsklammer für Seil oder Pendenmontage silbergrau
SX 99-075-6	Befestigungsklammer für Seil oder Pendenmontage weiß
SX 99-083-2	Montagenippel für Schnurpendel schwarz
SX 99-083-3	Montagenippel für Schnurpendel silbergrau
SX 99-083-6	Montagenippel für Schnurpendel weiß
SX 99-084-2	Montagenippel für Pendelrohr M10x1 schwarz
SX 99-084-3	Montagenippel für Pendelrohr M10x1 silbergrau
SX 99-084-6	Montagenippel für Pendelrohr M10x1 weiß
SX 99-095-6	Steckdosen-Multi-Adapter weiß
SX 99-759-2	3-Phasen-Multi-Adapter schwarz
SX 99-759-3	3-Phasen-Multi-Adapter silbergrau
SX 99-759-6	3-Phasen-Multi-Adapter weiß
SX 99-123-2	Stoßstellenverbinder für Aufhängung 13mm schwarz
SX 99-123-3	Stoßstellenverbinder für Aufhängung 13mm silbergrau
SX 99-123-6	Stoßstellenverbinder für Aufhängung 13mm weiß
SX 99-095-2	Steckdosen-Multi-Adapter schwarz
SX 99-906-2	Pendelstange D=13mm kürzbar L=1200mm schwarz
SX 1 1201-2	Einspeiser Schutzleiter rechts schwarz
SX 99-906-3	Pendelstange D=13mm kürzbar L=1200mm silber
SX 1 1212-2	T-Verbinder 3 Phasen-Schiene mit Einspeismöglichkeit, Schutzleiter innen rechts schwarz
SX 88-888-2	Blindabdeckung PVC für EUTRAC® 3-Phasen-Schiene L=1000mm schwarz
SX 1 1212-6	T-Verbinder 3 Phasen-Schiene mit Einspeismöglichkeit, Schutzleiter innen rechts weiß
SX 1 1201-3	Einspeiser Schutzleiter rechts silbergrau
SX 88-888-6	Blindabdeckung PVC für EUTRAC® 3-Phasen-Schiene L=1000mm weiß
SX 99-906-6	Pendelstange D=13mm kürzbar L=1200mm weiß
SX 1 1213-2	T-Verbinder 3 Phasen-Schiene mit Einspeismöglichkeit, Schutzleiter innen links schwarz
SX 1 1201-6	Einspeiser Schutzleiter rechts weiß
SX 1 1213-6	T-Verbinder 3 Phasen-Schiene mit Einspeismöglichkeit, Schutzleiter innen links weiß
SX 1 1202-2	Einspeiser Schutzleiter links schwarz

Herkunftsland EU - Irrtümer vorbehalten - Abmessungen können sich ändern.

ELUX Lichtsysteme GmbH

A-1230 Wien  
Deutschstraße 4Tel. 01/6154690, Fax 01/6154690-80  
office@elux-licht.at

www.elux-licht.at

# EUTRAC® 3-Phasen Aufbau-Stromschiene

/INTERIOR/Stromschienen und Strahler/Stromschienen

Produktdatenblatt

SX 1 1214-2	T-Verbinder 3 Phasen-Schiene Schutzleiter aussen rechts schwarz
SX 1 1202-3	Einspeiser Schutzleiter links silbergrau
SX 1 1202-6	Einspeiser Schutzleiter links weiß
SX 1 1214-3	T-Verbinder 3 Phasen-Schiene Schutzleiter aussen rechts silbergrau
SX 1 1206-2	elektrischer Längsverbinder schwarz
SX 1 1214-6	T-Verbinder 3 Phasen-Schiene Schutzleiter aussen rechts weiß
SX 1 1206-3	elektrischer Längsverbinder silbergrau
SX 1 1215-6	T-Verbinder 3 Phasen-Schiene Schutzleiter aussen links weiß
SX 1 1215-2	T-Verbinder 3 Phasen-Schiene Schutzleiter aussen links schwarz
SX 1 1206-6	elektrischer Längsverbinder weiß
SX 1 1216-2	X-Verbinder 3 Phasen-Schiene mit Einspesemöglichkeit schwarz
SX 1 1208-2	Längsverbinder mit Einspeisemöglichkeit schwarz
SX 1 1216-6	X-Verbinder 3 Phasen-Schiene mit Einspesemöglichkeit weiß
SX 1 1208-3	Längsverbinder mit Einspeisemöglichkeit silbergrau
SX 1 1208-6	Längsverbinder mit Einspeisemöglichkeit weiß
SX 0 1217-2	Endkappe 3 Phasen-Aufbauschiene schwarz
SX 0 1217-3	Endkappe 3 Phasen-Aufbauschiene silbergrau
SX 1 1209-2	90° Eckverbinder mit Einspeisemöglichkeit Schutzleiter außen schwarz
SX 1 1209-3	90° Eckverbinder mit Einspeisemöglichkeit Schutzleiter außen silbergrau
SX 0 1217-6	Endkappe 3 Phasen-Aufbauschiene weiß
SX 1 1209-6	90° Eckverbinder mit Einspeisemöglichkeit Schutzleiter außen weiß
SX 1 1210-2	90° Eckverbinder mit Einspeisemöglichkeit Schutzleiter innen schwarz
SX 1 1210-3	90° Eckverbinder mit Einspeisemöglichkeit Schutzleiter innen silbergrau
SX 1 1210-6	90° Eckverbinder mit Einspeisemöglichkeit Schutzleiter innen weiß
SX 1 1211-2	Flexible Kupplung schwarz
SX 1 1211-6	Flexible Kupplung weiß

Herkunftsland EU - Irrtümer vorbehalten - Abmessungen können sich ändern.

ELUX Lichtsysteme GmbH

A-1230 Wien  
Deutschstraße 4

Tel. 01/6154690, Fax 01/6154690-80  
office@elux-licht.at

www.elux-licht.at