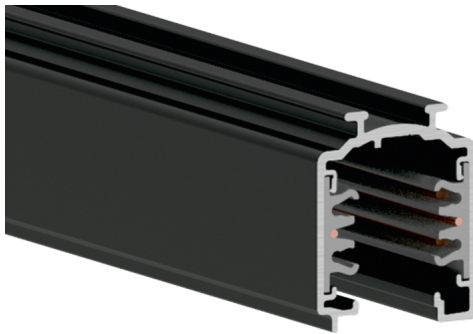


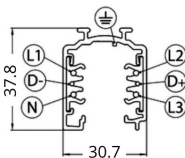
# EUTRAC® 7-Phasen OneTrack Aufbau

/INTERIOR/Stromschienen und Strahler/Stromschienen

Produktdatenblatt



- 7-Leiter Aufbauschiene für drei Stromkreise, bestehend aus einem stranggepressten Aluminiumprofil und zwei PVC-Trägerprofilen mit
- je zwei eingebetteten 2mm<sup>2</sup>
- Kupferleitern und einem eingebetteten 1,5mm<sup>2</sup>
- Kupferleiter, drei getrennt schaltbaren Stromkreisen,
- Schutzleiter über das Aluminiumprofil plus zwei Datenleiter. Eine bauseitige Längen Anpassung kann problemlos durch einfaches Sägen
- vorgenommen werden. Die Schiene hat vorgestanzte Befestigungs-Langlöcher und ist für den Gebrauch im Handbereich zugelassen.
- Farben: x= 6 weiß x= 2 schwarz x= 3 silbergrau (Aufpreis 20%)
- ACHTUNG: bei 4m Schienen werden zusätzlich EUR 70,- Transportkosten für Überlänge verrechnet



15-9001/x

15-9002/x



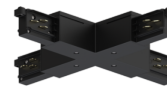
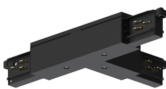
15-9003/x

15-9010/x

15-9011/x

15-9012/x

15-9013/x



15-9014/x

15-9015/x

15-9016/x

15-9017/x

15-9018/x



15-9009/x

15-S-9000/GP

15-9004/x

15-S-9000/322-LA

15-9000-KIT4

Herkunftsland EU - Irrtümer vorbehalten - Abmessungen können sich ändern.

ELUX Lichtsysteme GmbH  
A-1230 Wien  
Deutschstraße 4

Tel. 01/6154690, Fax 01/6154690-80  
office@elux-licht.at

www.elux-licht.at

# EUTRAC® 7-Phasen OneTrack Aufbau

/INTERIOR/Stromschienen und Strahler/Stromschienen

Produktdatenblatt

Dieses Produkt gibt es in folgenden Ausführungen:

Best.-Nr.	Leuchtmittel	Detailinfos
15-9000A-1/B-ST	OneTrack 7 Phasen Aufbau Stromschiene on/off und Dali schwarz L=1000mm	schwarz, Maße: L= 1000mm IP20,
15-9000A-1/G-ST	OneTrack 7 Phasen Aufbau Stromschiene on/off und Dali grau L=1000mm	grau, Maße: L= 1000mm IP20,
15-9000A-1/W-ST	OneTrack 7 Phasen Aufbau Stromschiene on/off und Dali weiß L=1000mm	weiß, Maße: L= 1000mm IP20,
15-9000A-2/B-ST	OneTrack 7 Phasen Aufbau Stromschiene on/off und Dali schwarz L=2000mm	schwarz, Maße: L= 2000mm IP20,
15-9000A-2/G-ST	OneTrack 7 Phasen Aufbau Stromschiene on/off und Dali grau L=2000mm	grau, Maße: L= 2000mm IP20,
15-9000A-2/W-ST	OneTrack 7 Phasen Aufbau Stromschiene on/off und Dali weiß L=2000mm	weiß, Maße: L= 2000mm IP20,
15-9000A-3/B-ST	OneTrack 7 Phasen Aufbau Stromschiene on/off und Dali schwarz L=3000mm	schwarz, Maße: L= 3000mm IP20,
15-9000A-3/G-ST	OneTrack 7 Phasen Aufbau Stromschiene on/off und Dali grau L=3000mm	grau, Maße: L= 3000mm IP20,
15-9000A-3/W-ST	OneTrack 7 Phasen Aufbau Stromschiene on/off und Dali weiß L=3000mm	weiß, Maße: L= 3000mm IP20,

Zubehör zu diesem Produkt:

Best.-Nr.	Name
15-9001/B	Einspeiser zu ONE TRACK Codierung rechts schwarz
15-9001/G	Einspeiser zu ONE TRACK Codierung rechts grau
15-9001/W	Einspeiser zu ONE TRACK Codierung rechts weiß
15-9002/B	Einspeiser zu ONE TRACK Codierung links schwarz
15-9002/G	Einspeiser zu ONE TRACK Codierung links grau
15-9002/W	Einspeiser zu ONE TRACK Codierung links weiß
15-9003/B	elektr. Längsverbinder zu ONE TRACK schwarz
15-9003/G	elektr. Längsverbinder zu ONE TRACK grau
15-9003/W	elektr. Längsverbinder zu ONE TRACK weiß

Herkunftsland EU - Irrtümer vorbehalten - Abmessungen können sich ändern.

ELUX Lichtsysteme GmbH

A-1230 Wien  
Deutschstraße 4Tel. 01/6154690, Fax 01/6154690-80  
office@elux-licht.at

www.elux-licht.at

# EUTRAC® 7-Phasen OneTrack Aufbau

/INTERIOR/Stromschienen und Strahler/Stromschienen

Produktdatenblatt

15-9004/B	Endkappe zu ONE TRACK schwarz
15-9004/G	Endkappe zu ONE TRACK grau
15-9004/W	Endkappe zu ONE TRACK weiß
15-9009/B	Multiadapter zu ONE TRACK schwarz
15-9009/G	Multiadapter zu ONE TRACK grau
15-9009/W	Multiadapter zu ONE TRACK weiß
15-9010/B	elektr. Längsverbinder mit Einspeisemöglichkeit zu ONE TRACK schwarz
15-9010/G	elektr. Längsverbinder mit Einspeisemöglichkeit zu ONE TRACK grau
15-9000-KIT4-1,5	Seilabhängung-Kit zu ONE TRACK L=1500mm
15-9000-KIT4-3	Seilabhängung-Kit zu ONE TRACK L=3000mm
15-9000-KIT4-5	Seilabhängung-Kit zu ONE TRACK L=5000mm
15-9010/W	elektr. Längsverbinder mit Einspeisemöglichkeit zu ONE TRACK weiß
15-9011/B	90° Eckverbinder mit Einspeisemöglichkeit zu ONE TRACK Codierung innen schwarz
15-9011/G	90° Eckverbinder mit Einspeisemöglichkeit zu ONE TRACK Codierung innen grau
15-9011/W	90° Eckverbinder mit Einspeisemöglichkeit zu ONE TRACK Codierung innen weiß
15-9012/B	90° Eckverbinder mit Einspeisemöglichkeit zu ONE TRACK Codierung außen schwarz
15-9012/G	90° Eckverbinder mit Einspeisemöglichkeit zu ONE TRACK Codierung außen grau
15-9012/W	90° Eckverbinder mit Einspeisemöglichkeit zu ONE TRACK Codierung außen weiß
15-9013/B	T-Verbinder mit Einspeisemöglichkeit zu ONE TRACK Codierung außen rechts schwarz
15-9013/G	T-Verbinder mit Einspeisemöglichkeit zu ONE TRACK Codierung außen rechts grau
15-9013/W	T-Verbinder mit Einspeisemöglichkeit zu ONE TRACK Codierung außen rechts weiß
15-9014/B	T-Verbinder mit Einspeisemöglichkeit zu ONE TRACK Codierung außen links schwarz
15-9014/G	T-Verbinder mit Einspeisemöglichkeit zu ONE TRACK Codierung außen links grau
15-9014/W	T-Verbinder mit Einspeisemöglichkeit zu ONE TRACK Codierung außen links weiß
15-9015/B	T-Verbinder mit Einspeisemöglichkeit zu ONE TRACK Codierung innen rechts schwarz
15-9015/G	T-Verbinder mit Einspeisemöglichkeit zu ONE TRACK Codierung innen rechts grau
15-9015/W	T-Verbinder mit Einspeisemöglichkeit zu ONE TRACK Codierung innen rechts weiß
15-9016/B	T-Verbinder mit Einspeisemöglichkeit zu ONE TRACK Codierung innen links schwarz
15-9016/G	T-Verbinder mit Einspeisemöglichkeit zu ONE TRACK Codierung innen links grau
15-9016/W	T-Verbinder mit Einspeisemöglichkeit zu ONE TRACK Codierung innen links weiß
15-9017/B	X-Verbinder mit Einspeisemöglichkeit zu ONE TRACK schwarz
15-9017/G	X-Verbinder mit Einspeisemöglichkeit zu ONE TRACK grau
15-9017/W	X-Verbinder mit Einspeisemöglichkeit zu ONE TRACK weiß
15-9018/B	flexible Kupplung zu ONE TRACK schwarz
15-9018/G	flexible Kupplung zu ONE TRACK grau
15-9018/W	flexible Kupplung zu ONE TRACK weiß
15-S-9000/322-LA-B	Stoßstellenverbinder zu ONE TRACK schwarz
15-S-9000/322-LA-G	Stoßstellenverbinder zu ONE TRACK grau
15-S-9000/322-LA-W	Stoßstellenverbinder zu ONE TRACK weiß

Herkunftsland EU - Irrtümer vorbehalten - Abmessungen können sich ändern.

ELUX Lichtsysteme GmbH

A-1230 Wien

Deutschstraße 4

Tel. 01/6154690, Fax 01/6154690-80

office@elux-licht.at

www.elux-licht.at

# EUTRAC® 7-Phasen OneTrack Aufbau

/INTERIOR/Stromschienen und Strahler/Stromschienen

Produktdatenblatt

15-S-9000/GP-B	PVC Blindabdeckung zu ONE TRACK schwarz L=1000mm
15-S-9000/GP-G	PVC Blindabdeckung zu ONE TRACK grau L=1000mm
15-S-9000/GP-W	PVC Blindabdeckung zu ONE TRACK weiß L=1000mm

Herkunftsland EU - Irrtümer vorbehalten - Abmessungen können sich ändern.

ELUX Lichtsysteme GmbH  
A-1230 Wien  
Deutschstraße 4

Tel. 01/6154690, Fax 01/6154690-80  
office@elux-licht.at

[www.elux-licht.at](http://www.elux-licht.at)