

Einbaustr. CCT LED 7W 230V 2700K/3000K/4000K

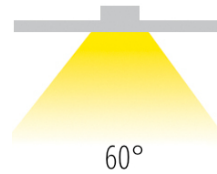
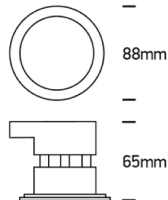
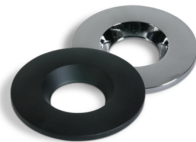
510Nlm TRIAC dimmb. weiß Ø=88mm

/INTERIOR/Einbaustrahler/Downlights/Einbaustrahler

Produktdatenblatt



- Gehäuse aus Metall
- Feuergeschützt
- inkl. Treiber
- TRIAC dimmbar
- inkl. weißem Ring (schwarz und Chrom sind separat zu bestellen)
- SMD LED
- Ra>80
- Lichtfarben: 2700K/3000K/4000K
- Farbe: weiß
- DA= Ø 65mm, ET= 90mm



Dieses Produkt gibt es in folgenden Ausführungen:

Best.-Nr.	Leuchtmittel	Detailinfos
54-10107DFV/W/V	Einbaustr. CCT LED 7W 230V 2700K/3000K/4000K 510Nlm TRIAC dimmb. weiß Ø=88mm LED 7W 230V Lichtfarbe: 2700/3000/4000K, 510 Nlm CRI: Ra>80,	weiß, Abstrahlwinkel: 60°, Maße: Ø= 88mm x H= 73mm IP65, 3 Jahre, inkl. Treiber

Zubehör zu diesem Produkt:

Best.-Nr.	Name
54-050178/B	Ring zu CCT LED schwarz
54-050178/C	Ring zu CCT LED Chrom

Herkunftsland EU - Irrtümer vorbehalten - Abmessungen können sich ändern.

ELUX Lichtsysteme GmbH
A-1230 Wien
Deutschstraße 4

Tel. 01/6154690, Fax 01/6154690-80
office@elux-licht.at

www.elux-licht.at