

Einbaustr. CCT LED 7W 230V 2700K/3000K/4000K

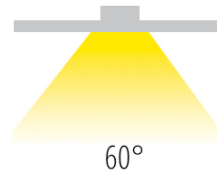
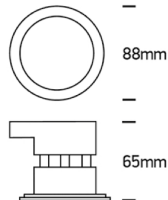
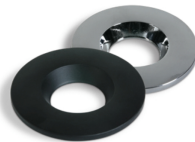
510Nlm TRIAC dimmb. weiß Ø=88mm

//INTERIOR/Einbaustrahler/Downlights/Einbaustrahler

Produktdatenblatt



- Gehäuse aus Metall
- Feuergeschützt
- inkl. Treiber
- TRIAC dimmbar
- inkl. weißem Ring (schwarz und Chrom sind separat zu bestellen)
- SMD LED
- Ra>80
- Lichtfarben: 2700K/3000K/4000K
- Farbe: weiß
- DA= Ø 65mm, ET= 90mm



Dieses Produkt gibt es in folgenden Ausführungen:

| Best.-Nr. | Leuchtmittel | Detailinfos |
|-----------------|---|---|
| 54-10107DFV/W/V | Einbaustr. CCT LED 7W 230V 2700K/3000K/4000K 510Nlm TRIAC dimmb. weiß Ø=88mm LED 7W 230V Lichtfarbe: 2700/3000/4000K, 510 Nlm CRI: Ra>80, | weiß, Abstrahlwinkel: 60°, Maße: Ø= 88mm x H= 73mm IP65, 3 Jahre, inkl. Treiber |

Zubehör zu diesem Produkt:

| Best.-Nr. | Name |
|-------------|-------------------------|
| 54-050178/B | Ring zu CCT LED schwarz |
| 54-050178/C | Ring zu CCT LED Chrom |

Herkunftsland EU - Irrtümer vorbehalten - Abmessungen können sich ändern.

ELUX Lichtsysteme GmbH

 A-1230 Wien
Deutschstraße 4

 Tel. 01/6154690, Fax 01/6154690-80
office@elux-licht.at

www.elux-licht.at