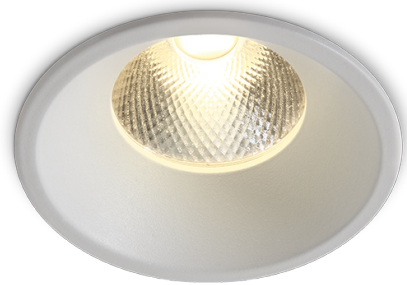


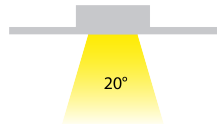
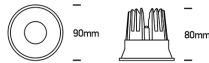
Einbaustr. XAE LED 12W/230V 3000K 960Nlm weiß

/INTERIOR/Einbaustrahler/Downlights/Einbaustrahler

Produktdatenblatt



- Gehäuse aus Druckguss
- DARKLIGHT
- inkl. Treiber 300mA
- inkl. Anschlusskabel L=400mm (QUICK FIX System)
- COB LED
- Ra>80
- Lichtfarben: warm white 3000K
- Farbe: weiß, schwarz
- DA=82mm, ET=100mm



Dieses Produkt gibt es in folgenden Ausführungen:

| Best.-Nr. | Leuchtmittel | Detailinfos |
|----------------|---|--|
| 54-10112TD/W/W | Einbaustr. XAE LED 12W/230V 3000K 960Nlm weiß LED 12W 230V Lichtfarbe: 3000K, 960 Nlm CRI: Ra>80, | weiß, Abstrahlwinkel: 20°, Maße: Ø= 90mm x H= 80mm IP20, inkl. Treiber |

Herkunftsland EU - Irrtümer vorbehalten - Abmessungen können sich ändern.

ELUX Lichtsysteme GmbH
A-1230 Wien
Deutschstraße 4

Tel. 01/6154690, Fax 01/6154690-80
office@elux-licht.at

www.elux-licht.at