

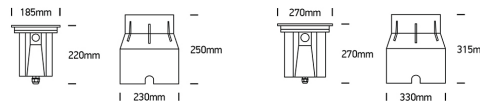
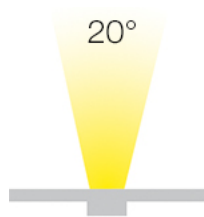
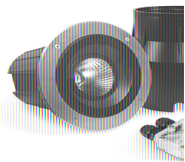
# JUVE M/L LED

/EXTERIOR/Einbauleuchten/Bodeneinbaustrahler

Produktdatenblatt



- Gehäuse aus Edelstahl 316
- Abdeckung aus klarem Glas
- schwenkbar +/-15°
- Schlagfestigkeit IK10
- dimmbar
- inkl. Einbautopf
- inkl. Anschlusskabel L= 2000mm (QUICK FIX System)
- Ra>80
- geeignet für eine Durchverdrahtung (2PG-Verschraubung)
- Lichtfarbe: warm white 3000K
- DA= Ø 230mm, ET= 270mm + 300mm Drainage (JUVE M)
- DA= Ø 330mm, ET= 330mm + 300mm Drainage (JUVE L)



Dieses Produkt gibt es in folgenden Ausführungen:

Best.-Nr.	Leuchtmittel	Detailinfos
54-69054/W	Bodeneinbaustr. JUVE M LED 15W/230V 3000K 840Nlm Edelstahl LED 15W 230V Lichtfarbe: 3000K, 840 Nlm CRI: Ra>80,	Edelstahl, klares Glas, JUVE M LED Abstrahlwinkel: 20°, Maße: D=185mmxH=220mm, DA=230mm, ET=270mm IP67,
54-69054A/W	Bodeneinbaustr. JUVE L LED 30W/230V 3000K 2000Nlm Edelstahl LED 30W 230V Lichtfarbe: 3000K, 2000 Nlm CRI: Ra>80,	Edelstahl, klares Glas, JUVE L LED Abstrahlwinkel: 20°, Maße: D=270mm xH=270mm, DA=330mm, ET=330mm IP67,

Herkunftsland EU - Irrtümer vorbehalten - Abmessungen können sich ändern.

ELUX Lichtsysteme GmbH  
A-1230 Wien  
Deutschstraße 4

Tel. 01/6154690, Fax 01/6154690-80  
office@elux-licht.at

www.elux-licht.at