

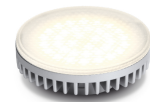
LED Retrofit E27 Globe/PAR30/GX53/E40

/LEUCHTMITTEL & ZUBEHÖR/LED-Leuchtmittel 230V/E27

Produktdatenblatt



- Gehäuse aus Aluminium
- DARKLIGHT
- inkl. Treiber
- COB LED
- Ra>80
- Lichtfarbe: warm white 3000K
- Farbe: weiß
- DA= Ø 50mm, ET= 120mm (RENO S),
- DA= Ø 68mm, ET= 130mm (RENO M),
- DA= Ø 82mm, ET= 150mm (RENO L)



Dieses Produkt gibt es in folgenden Ausführungen:

Best.-Nr.	Leuchtmittel	Detailinfos
54-7310H/C	LED Retrofit PAR30 10W 230V E27 4000K 750Nlm Kunststoff/klar LED E27 10W 230V Lichtfarbe: 4000K, 750 Nlm CRI: Ra>90,	Kunststoff/klar, PAR30 Abstrahlwinkel: 40°, Maße: Ø= 94mm x H= 86mm IP20, 2 Jahre,
54-7310H/W	LED Retrofit PAR30 10W 230V E27 3000K 700Nlm Kunststoff/klar LED E27 10W 230V Lichtfarbe: 3000K, 700 Nlm CRI: Ra>90,	Kunststoff/klar, PAR30 Abstrahlwinkel: 40°, Maße: Ø= 94mm x H= 86mm IP20, 2 Jahre,
54-9F07L/C	LED Retrofit GX53 7W 230V GX53 4000K 500Nlm LED GX53 7W 230V Lichtfarbe: 4000K, 500 Nlm CRI: Ra>80,	Kunststoff/opal, GX53 Maße: Ø= 75mm x H= 29mm IP20, 2 Jahre,
54-9F07L/W	LED Retrofit GX53 7W 230V GX53 3000K 500Nlm Kunststoff/opal LED GX53 7W 230V Lichtfarbe: 3000K, 500 Nlm CRI: Ra>80,	Kunststoff/opal, GX53 Maße: Ø= 75mm x H= 29mm IP20, 2 Jahre,

Herkunftsland EU - Irrtümer vorbehalten - Abmessungen können sich ändern.

ELUX Lichtsysteme GmbH

A-1230 Wien

Deutschstraße 4

Tel. 01/6154690, Fax 01/6154690-80

office@elux-licht.at

www.elux-licht.at

LED Retrofit E27 Globe/PAR30/GX53/E40

/LEUCHTMITTEL & ZUBEHÖR/LED-Leuchtmittel 230V/E27

 Produktdatenblatt
 54-9G80N/C/LE

	LED Retrofit 80W 230V E40 4000K 7200Nlm Kunststoff/opal LED E40 80W 230V Lichtfarbe: 4000K, 7200 Nlm CRI: Ra>80,	Kunststoff/opal, E40 Abstrahlwinkel: 240°, Maße: Ø= 190mm x H= 240mm IP20, 2 Jahre,
91-03045-185664	LED Retrofit Globe 125 6,5W 230V E27 2700K 806Nlm Glas/opal LED E27 6,5W 230V Lichtfarbe: 2700K, 806 Nlm CRI: Ra>80,	Glas/opal, Globe 125 Abstrahlwinkel: 360°, Maße: Ø= 125mm x H= 178mm IP20, 2 Jahre,
91-03045-199664	LED Retrofit Globe 95 7W 230V E27 2700K 806Nlm Glas/opal LED E27 7W 230V Lichtfarbe: 2700K, 806 Nlm CRI: Ra>80,	Glas/opal, Globe 95 Abstrahlwinkel: 360°, Maße: Ø= 95mm x H= 132mm IP20, 2 Jahre,
91-03045-211664	LED Retrofit Globe 95 7W 230V E27 2700K 806Nlm Glas/klar dimmbar LED E27 7W 230V Lichtfarbe: 2700K, 806 Nlm CRI: Ra>80,	Glas/klar, Globe 95 dimmbar Abstrahlwinkel: 360°, Maße: Ø= 95mm x H= 132mm IP20, 2 Jahre,
91-03045-213664	LED Retrofit Globe 125 7W 230V E27 2700K 806Nlm Glas/klar dimmbar LED E27 7W 230V Lichtfarbe: 2700K, 806 Nlm CRI: Ra>80,	Glas/klar, Globe 125 dimmbar Abstrahlwinkel: 360°, Maße: Ø= 125mm x H= 178mm IP20, 2 Jahre,
91-03045-217664	LED Retrofit Globe 95 7W 230V E27 2200K 720Nlm Glas/amber dimmbar LED E27 7W 230V Lichtfarbe: 2200K, 720 Nlm CRI: Ra>80,	Glas/amber, Globe 95 dimmbar Abstrahlwinkel: 360°, Maße: Ø= 95mm x H= 132mm IP20, 2 Jahre,
91-03045-218664	LED Retrofit Globe 95 7W 230V E27 2700K 200Nlm Glas/dunkelgrau dimmbar LED E27 7W 230V Lichtfarbe: 2700K, 200 Nlm CRI: Ra>80,	Glas/dunkelgrau, Globe 95 dimmbar Abstrahlwinkel: 360°, Maße: Ø= 95mm x H= 132mm IP20, 2 Jahre,
91-03045-220664	LED Retrofit Globe 125 7W 230V E27 2200K 720Nlm Glas/amber dimmbar LED E27 7W 230V Lichtfarbe: 2200K, 720 Nlm CRI: Ra>80,	Glas/amber, Globe 125 dimmbar Abstrahlwinkel: 360°, Maße: Ø= 125mm x H= 178mm IP20, 2 Jahre,
91-03045-221664	LED Retrofit Globe 125 7W 230V E27 2700K 200Nlm Glas/dunkelgrau dimmbar LED E27 7W 230V Lichtfarbe: 2700K, 200 Nlm CRI: Ra>80,	Glas/dunkelgrau, Globe 125 dimmbar Abstrahlwinkel: 360°, Maße: Ø= 125mm x H= 178mm IP20, 2 Jahre,
91-03045-684126	LED Retrofit PAR30 14W 230V E27 3000K 1000Nlm Kunststoff/klar LED E27 14W 230V Lichtfarbe: 3000K, 1000 Nlm CRI: Ra>80,	Kunststoff/klar, PAR30 Abstrahlwinkel: 38°, Maße: Ø= 95mm x H= 98mm IP20, 2 Jahre,

Herkunftsland EU - Irrtümer vorbehalten - Abmessungen können sich ändern.

 ELUX Lichtsysteme GmbH
 A-1230 Wien
 Deutschstraße 4

 Tel. 01/6154690, Fax 01/6154690-80
 office@elux-licht.at

www.elux-licht.at

LED Retrofit E27 Globe/PAR30/GX53/E40

/LEUCHTMITTEL & ZUBEHÖR/LED-Leuchtmittel 230V/E27

Produktdatenblatt

91-03045-685126

LED Retrofit PAR30 14W 230V E27
4000K 1000Nlm Kunststoff/klar
LED E27 14W 230V
Lichtfarbe: 4000K, 1000 Nlm
CRI: Ra>80,

Kunststoff/klar, PAR30

Abstrahlwinkel: 38°, Maße: Ø= 95mm x H= 98mm
IP20, 2 Jahre,

91-03045-686126

LED Retrofit PAR30 14W 230V E27
3000K 1000Nlm Kunststoff/klar
dimmbar
LED E27 14W 230V
Lichtfarbe: 3000K, 1000 Nlm
CRI: Ra>80,

Kunststoff/klar, PAR30 dimmbar

Abstrahlwinkel: 38°, Maße: Ø= 95mm x H= 98mm
IP20, 2 Jahre,

91-03045-687126

LED Retrofit PAR30 14W 230V E27
4000K 1000Nlm Kunststoff/klar
dimmbar
LED E27 14W 230V
Lichtfarbe: 4000K, 1000 Nlm
CRI: Ra>80,

Kunststoff/klar, PAR30 dimmbar

Abstrahlwinkel: 38°, Maße: Ø= 95mm x H= 98mm
IP20, 2 Jahre,