

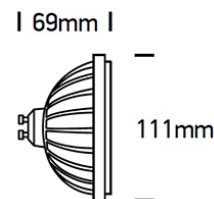
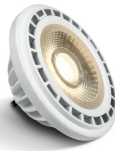
# LED Retrofit GU10 AR111 Hochvolt

/LEUCHTMITTEL &amp; ZUBEHÖR/LED-Leuchtmittel 230V/GU10

Produktdatenblatt



- Gehäuse aus Edelstahl 316
- Abdeckung aus klarem Glas
- schwenkbar +/-15°
- Schlagfestigkeit IK10
- dimmbar
- inkl. Einbautopf
- inkl. Anschlusskabel L= 2000mm (QUICK FIX System)
- Ra>80
- geeignet für eine Durchverdrahtung (2PG-Verschraubung)
- Lichtfarbe: warm white 3000K
- DA= Ø 230mm, ET= 270mm + 300mm Drainage (JUVE M)
- DA= Ø 330mm, ET= 330mm + 300mm Drainage (JUVE L)



Dieses Produkt gibt es in folgenden Ausführungen:

Best.-Nr.	Leuchtmittel	Detailinfos
54-7315G/C/45	LED Retrofit AR111 13W 230V GU10 4000K 1200Nlm weiß/klar 45° LED AR111 13W 230V Lichtfarbe: 4000K, 1200 Nlm CRI: Ra>80,	weiß, 45° Abstrahlwinkel: 45°, Maße: Ø= 111mm x H= 69mm IP20, 2 Jahre,
54-7315G/W/45	LED Retrofit AR111 13W 230V GU10 3000K 1200Nlm weiß/klar 45° LED AR111 13W 230V Lichtfarbe: 3000K, 1200 Nlm CRI: Ra>80,	weiß, 45° Abstrahlwinkel: 45°, Maße: Ø= 111mm x H= 69mm IP20, 2 Jahre,
54-7315GB/C/45	LED Retrofit AR111 13W 230V GU10 4000K 1200Nlm schwarz/klar 45° LED AR111 13W 230V Lichtfarbe: 4000K, 1200 Nlm CRI: Ra>80,	schwarz, 45° Abstrahlwinkel: 45°, Maße: Ø= 111mm x H= 69mm IP20, 2 Jahre,
54-7315GB/W/45	LED Retrofit AR111 13W 230V GU10 3000K 1200Nlm schwarz/klar 45° LED AR111 13W 230V Lichtfarbe: 3000K, 1200 Nlm CRI: Ra>80,	schwarz, 45° Abstrahlwinkel: 45°, Maße: Ø= 111mm x H= 69mm IP20, 2 Jahre,

Herkunftsland EU - Irrtümer vorbehalten - Abmessungen können sich ändern.

ELUX Lichtsysteme GmbH

A-1230 Wien

Deutschstraße 4

Tel. 01/6154690, Fax 01/6154690-80

office@elux-licht.at

www.elux-licht.at

# LED Retrofit GU10 AR111 Hochvolt

/LEUCHTMITTEL & ZUBEHÖR/LED-Leuchtmittel 230V/GU10

Produktdatenblatt  
54-7315GD/W/45

LED Retrofit AR111 15W 230V GU10  
3000K 1200Nlm weiß/klar 45° dimmbar  
(TRIAC)

weiß, 45° dimmbar  
Abstrahlwinkel: 45°, Maße: Ø= 111mm x H= 69mm  
IP20, 2 Jahre,

LED AR111 15W 230V  
Lichtfarbe: 3000K, 1200 Nlm  
CRI: Ra>80,

91-03045-640140

LED Retrofit AR111 12W 230V GU10  
2700K 880Nlm Alu/klar 24° dimmbar  
LED AR111 12W 230V  
Lichtfarbe: 2700K, 880 Nlm  
CRI: Ra>80,

Alu, 24° dimmbar  
Abstrahlwinkel: 24°, Maße: Ø= 111mm x H= 68mm  
IP20, 2 Jahre,

91-03045-641140

LED Retrofit AR111 12W 230V GU10  
2700K 880Nlm Alu/klar 45° dimmbar  
LED AR111 12W 230V  
Lichtfarbe: 2700K, 880 Nlm  
CRI: Ra>80,

Alu, 45° dimmbar  
Abstrahlwinkel: 45°, Maße: Ø= 111mm x H= 68mm  
IP20, 2 Jahre,

91-03045-642140

LED Retrofit AR111 12W 230V GU10  
4000K 900Nlm Alu/klar 24° dimmbar  
LED AR111 12W 230V  
Lichtfarbe: 4000K, 900 Nlm  
CRI: Ra>80,

Alu, 24° dimmbar  
Abstrahlwinkel: 24°, Maße: Ø= 111mm x H= 68mm  
IP20, 2 Jahre,

91-03045-643140

LED Retrofit AR111 12W 230V GU10  
4000K 900Nlm Alu/klar 45° dimmbar  
LED AR111 12W 230V  
Lichtfarbe: 4000K, 900 Nlm  
CRI: Ra>80,

Alu, 45° dimmbar  
Abstrahlwinkel: 45°, Maße: Ø= 111mm x H= 68mm  
IP20, 2 Jahre,

91-03045-644140

LED Retrofit AR111 12W 230V GU10  
2700K 880Nlm Alu/klar 10° dimmbar  
LED AR111 12W 230V  
Lichtfarbe: 2700K, 880 Nlm  
CRI: Ra>80,

Alu, 10° dimmbar  
Abstrahlwinkel: 10°, Maße: Ø= 111mm x H= 68mm  
IP20, 2 Jahre,

91-03045-645140

LED Retrofit AR111 12W 230V GU10  
4000K 900Nlm Alu/klar 10° dimmbar  
LED AR111 12W 230V  
Lichtfarbe: 4000K, 900 Nlm  
CRI: Ra>80,

Alu, 10° dimmbar  
Abstrahlwinkel: 10°, Maße: Ø= 111mm x H= 68mm  
IP20, 2 Jahre,