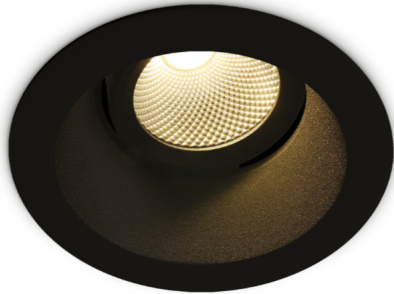


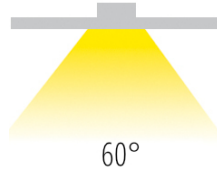
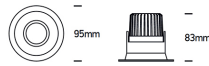
# LILU LED

/INTERIOR/Einbaustrahler/Downlights/Einbaustrahler

Produktdatenblatt



- Gehäuse aus Druckguss
- schwenkbar
- DARKLIGHT
- inkl. Anschlusskabel L= 400mm
- inkl. Treiber 300mA
- COB LED
- Ra>80
- Lichtfarben: extra warm white 2700K, warm white 3000K, cool white 4000K
- Farben: weiß, schwarz
- DA= Ø 80mm, ET= 110mm



Dieses Produkt gibt es in folgenden Ausführungen:

Best.-Nr.	Leuchtmittel	Detailinfos
54-11107FD/B/W	Einbaustrahler LILU LED 7W 230V 3000K 560Nlm schwarz Ø=95mm LED 7W 230V Lichtfarbe: 3000K, 560 Nlm CRI: Ra>80,	schwarz, Abstrahlwinkel: 60°, Maße: Ø= 95mm x H= 83mm IP20, 2 Jahre, inkl. Treiber
54-11107FD/W/C	Einbaustrahler LILU LED 7W 230V 4000K 560Nlm weiß Ø=95mm LED 7W 230V Lichtfarbe: 4000K, 560 Nlm CRI: Ra>80,	weiß, Abstrahlwinkel: 60°, Maße: Ø= 95mm x H= 83mm IP20, 2 Jahre, inkl. Treiber
54-11107FD/W/EW	Einbaustrahler LILU LED 7W 230V 2700K 560Nlm weiß Ø=95mm LED 7W 230V Lichtfarbe: 2700K, 560 Nlm CRI: Ra>80,	weiß, Abstrahlwinkel: 60°, Maße: Ø= 95mm x H= 83mm IP20, 2 Jahre, inkl. Treiber
54-11107FD/W/W	Einbaustrahler LILU LED 7W 230V 3000K 560Nlm weiß Ø=95mm LED 7W 230V Lichtfarbe: 3000K, 560 Nlm CRI: Ra>80,	weiß, Abstrahlwinkel: 60°, Maße: Ø= 95mm x H= 83mm IP20, 2 Jahre, inkl. Treiber

Herkunftsland EU - Irrtümer vorbehalten - Abmessungen können sich ändern.

ELUX Lichtsysteme GmbH

A-1230 Wien

Deutschstraße 4

Tel. 01/6154690, Fax 01/6154690-80

office@elux-licht.at

www.elux-licht.at