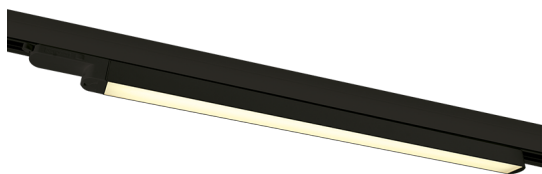


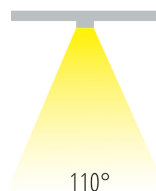
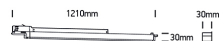
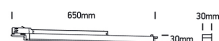
LINEARO M/L CCT LED

/Innenbeleuchtung/Stromschienen und Strahler/Stromschienenstrahler

Produktdatenblatt



- Gehäuse aus Aluminium
- Abdeckung aus Polycarbonat PC
- inkl. Treiber 400mA, 600mA
- SMD LED, Ra>80
- Lichtfarben umschaltbar: 3000K/4000K/5000K
- Farben: weiß, schwarz



Dieses Produkt gibt es in folgenden Ausführungen:

Best.-Nr.	Leuchtmittel	Detailinfos
54-65018T/B/V	Stromschienenstr. LINEARO M CCT LED 16W 230V 3000K/4000K/5000K 1600Nlm 110° schwarz L=650mm LED 16W 230V Lichtfarbe: 3000K/4000K/5000K, 1600 Nlm CRI: Ra>90,	schwarz, Polycarbonat, Abstrahlwinkel: 110°, Maße: L= 650mm x B= 30mm x H= 30mm IP20, 3 Jahre, inkl. Treiber 400mA
54-65018T/W/V	Stromschienenstr. LINEARO M CCT LED 16W 230V 3000K/4000K/5000K 1600Nlm 110° weiß L=650mm LED 16W 230V Lichtfarbe: 3000K/4000K/5000K, 1600 Nlm CRI: Ra>90,	weiß, Polycarbonat, Abstrahlwinkel: 110°, Maße: L= 650mm x B= 30mm x H= 30mm IP20, 3 Jahre, inkl. Treiber 400mA
54-65025T/B/V	Stromschienenstr. LINEARO L CCT LED 25W 230V 3000K/4000K/5000K 2500Nlm 110° schwarz L=1210mm LED 25W 230V Lichtfarbe: 3000K/4000K/5000K, 2500 Nlm CRI: Ra>90,	schwarz, Polycarbonat, Abstrahlwinkel: 110°, Maße: L= 1210mm x B= 30mm x H= 30mm IP20, 3 Jahre, inkl. Treiber 600mA

Herkunftsland EU - Irrtümer vorbehalten - Abmessungen können sich ändern.

ELUX Lichtsysteme GmbH

A-1230 Wien

Deutschstraße 4

Tel. 01/6154690, Fax 01/6154690-80

office@elux-licht.at

www.elux-licht.at

LINEARO M/L CCT LED

/Innenbeleuchtung/Stromschienen und Strahler/Stromschienenstrahler

Produktdatenblatt
54-65025T/W/V

Stromschienenstr. LINEARO L CCT
LED 25W 230V 3000K/4000K/5000K
2500Nlm 110° weiß L=1210mm
LED 25W 230V
Lichtfarbe: 3000K/4000K/5000K,
2500 Nlm
CRI: Ra>90,

weiß, Polycarbonat,
Abstrahlwinkel: 110°, Maße: L= 1210mm x B= 30mm x H= 30mm
IP20, 3 Jahre, inkl. Treiber 600mA