

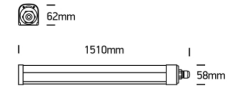
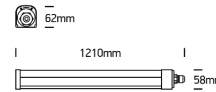
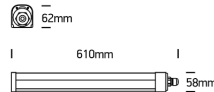
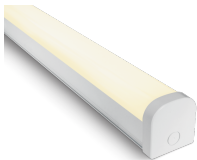
LINO S/M/L LED

/INTERIOR/Feuchtraum- und Nuplexleuchten

Produktdatenblatt



- Leuchtgehäuse aus Polycarbonat PC
- Abdeckung aus opalem Polycarbonat PC
- Schlagfestigkeit IK08
- inkl. 3 Stk. Befestigungsclips (LINO S nur 2 Stk.)
- Inkl. Treiber
- SMD LED
- Ra>80
- Lichtfarbe: cool white 4000K
- Farbe: weiß



Dieses Produkt gibt es in folgenden Ausführungen:

Best.-Nr.	Leuchtmittel	Detailinfos
54-38115LB/C	Feuchtrauml. LINO S LED 15W/230V 4000K 1725Nlm weiß LED 15W 230V Lichtfarbe: 4000K, 1725 Nlm CRI: Ra>80,	weiß, opalem Polycarbonat PC, Maße: L=610mm IP66, inkl. Treiber
54-38130LB/C	Feuchtrauml. LINO M LED 30W/230V 4000K 3450Nlm weiß LED 30W 230V Lichtfarbe: 4000K, 3450 Nlm CRI: Ra>80,	weiß, opalem Polycarbonat PC, Maße: L= 1210mm IP66, inkl. Treiber
54-38150LB/C	Feuchtrauml. LINO L LED 50W/230V 4000K 5750Nlm weiß LED 50W 230V Lichtfarbe: 4000K, 5750 Nlm CRI: Ra>80,	weiß, opalem Polycarbonat PC, Maße: L= 1510mm IP66, inkl. Treiber

Herkunftsland EU - Irrtümer vorbehalten - Abmessungen können sich ändern.

ELUX Lichtsysteme GmbH
A-1230 Wien
Deutschstraße 4

Tel. 01/6154690, Fax 01/6154690-80
office@elux-licht.at

www.elux-licht.at