

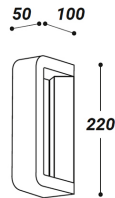
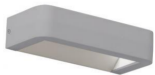
# METOO D/I LED

/EXTERIOR/Anbauleuchten/Wandleuchten

Produktdatenblatt



- Gehäuse aus Aluminium-Druckguss
- Abdeckung aus gehärtetem Glas
- Ra>80
- inkl. Treiber
- Lichtfarbe: warm white 3000K
- Farben: Ibiza Sand, Graphitgrau, Metallgrau



Dieses Produkt gibt es in folgenden Ausführungen:

Best.-Nr.	Leuchtmittel	Detailinfos
51-MET-14WW08	Wand-/Deckenl. METOO D/I LED 10W 230V 3000K 362Nlm ibiza sand L=220mm LED 10W 230V Lichtfarbe: 3000K, 362 Nlm CRI: Ra>80,	ibiza sand, gehärtetes Glas, Maße: L= 220mm x B= 100mm x H= 50mm IP65, 3 Jahre, inkl. Treiber
51-MET-14WW6	Wand-/Deckenl. METOO D/I LED 10W 230V 3000K 362Nlm graphitgrau L=220mm LED 10W 230V Lichtfarbe: 3000K, 362 Nlm CRI: Ra>80,	graphitgrau, gehärtetes Glas, Maße: L= 220mm x B= 100mm x H= 50mm IP65, 3 Jahre, inkl. Treiber
51-MET-14WW7	Wand-/Deckenl. METOO D/I LED 10W 230V 3000K 362Nlm metallgrau L=220mm LED 10W 230V Lichtfarbe: 3000K, 362 Nlm CRI: Ra>80,	metallgrau, gehärtetes Glas, Maße: L= 220mm x B= 100mm x H= 50mm IP65, 3 Jahre, inkl. Treiber

Herkunftsland EU - Irrtümer vorbehalten - Abmessungen können sich ändern.

ELUX Lichtsysteme GmbH  
A-1230 Wien  
Deutschstraße 4

Tel. 01/6154690, Fax 01/6154690-80  
office@elux-licht.at

www.elux-licht.at