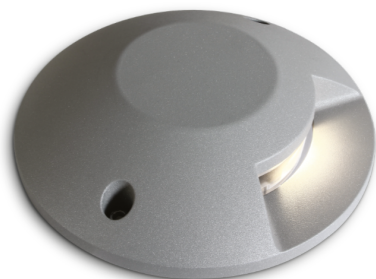


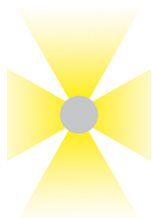
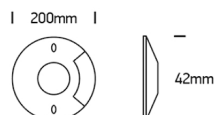
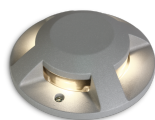
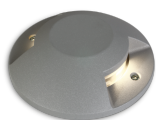
MINO 1/2/4 LED

/EXTERIOR/Einbauleuchten/Bodeneinbaustrahler

Produktdatenblatt



- ACHTUNG: Aufbaumontage
- Gehäuse aus Druckguss
- Schlagfestigkeit IK10
- inkl. Treiber 300mA (4-seitig), 500mA (1+2-seitig)
- COB LED
- Ra>80
- Lichtfarbe: warm white 3000K
- Farbe: grau



Dieses Produkt gibt es in folgenden Ausführungen:

| Best.-Nr. | Leuchtmittel | Detailinfos |
|---------------|---|---|
| 54-69058A/G/W | Bodeneinbaustr. MINO 1 LED 6W 230V 3000K 300Nlm grau Ø=200mm LED 6W 230V Lichtfarbe: 3000K, 300 Nlm CRI: Ra>80, | grau, Maße: Ø= 200mm x H= 42mm IP67, 2 Jahre, inkl. Treiber |
| 54-69058B/G/W | Bodeneinbaustr. MINO 2 LED 2x6W 230V 3000K 600Nlm grau Ø=200mm LED 2x6W 230V Lichtfarbe: 3000K, 600 Nlm CRI: Ra>80, | grau, Maße: Ø= 200mm x H= 42mm IP67, 2 Jahre, inkl. Treiber |
| 54-69058C/G/W | Bodeneinbaustr. MINO 4 LED 4x3W 230V 3000K 600Nlm grau Ø=200mm LED 4x3W 230V Lichtfarbe: 3000K, 600 Nlm CRI: Ra>80, | grau, Maße: Ø= 200mm x H= 42mm IP67, 2 Jahre, inkl. Treiber |

Herkunftsland EU - Irrtümer vorbehalten - Abmessungen können sich ändern.

ELUX Lichtsysteme GmbH

A-1230 Wien

Deutschstraße 4

Tel. 01/6154690, Fax 01/6154690-80

office@elux-licht.at

www.elux-licht.at