

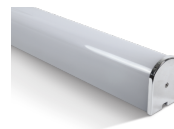
NAPOLI LED

/INTERIOR/Anbau- und Hängeleuchten/Wandleuchten

Produktdatenblatt



- Gehäuse aus Metall
- Abdeckung halbrund aus Polycarbonat PC
- inkl. Treiber
- SMD 2835
- Ra>80
- Lichtfarben: warm white 3000K, cool white 4000K
- Farbe: Chrom glänzend



Dieses Produkt gibt es in folgenden Ausführungen:

Best.-Nr.	Leuchtmittel	Detailinfos
54-38115C/C	Spiegell. NAPOLI LED 15W 230V 4000K 1300Nlm Chrom L=600mm LED 15W 230V Lichtfarbe: 4000K, 1300 Nlm CRI: Ra>80,	Chrom, halbrund aus Polycarbonat PC, Maße: L= 600mm x B= 65mm x H= 53mm IP44, 2 Jahre, inkl. Treiber
54-38115C/W	Spiegell. NAPOLI LED 15W 230V 3000K 1300Nlm Chrom L=600mm LED 15W 230V Lichtfarbe: 3000K, 1300 Nlm CRI: Ra>80,	Chrom, halbrund aus Polycarbonat PC, Maße: L= 600mm x B= 65mm x H= 53mm IP44, 2 Jahre, inkl. Treiber
54-38120C/C	Spiegell. NAPOLI LED 20W 230V 4000K 1700Nlm Chrom L=900mm LED 20W 230V Lichtfarbe: 4000K, 1700 Nlm CRI: Ra>80,	Chrom, halbrund aus Polycarbonat PC, Maße: L= 900mm x B= 65mm x H= 53mm IP44, 2 Jahre, inkl. Treiber
54-38120C/W	Spiegell. NAPOLI LED 20W 230V 3000K 1700Nlm Chrom L=900mm LED 20W 230V Lichtfarbe: 3000K, 1700 Nlm CRI: Ra>80,	Chrom, halbrund aus Polycarbonat PC, Maße: L= 900mm x B= 65mm x H= 53mm IP44, 2 Jahre, inkl. Treiber

Herkunftsland EU - Irrtümer vorbehalten - Abmessungen können sich ändern.

ELUX Lichtsysteme GmbH
A-1230 Wien
Deutschstraße 4

Tel. 01/6154690, Fax 01/6154690-80
office@elux-licht.at

www.elux-licht.at