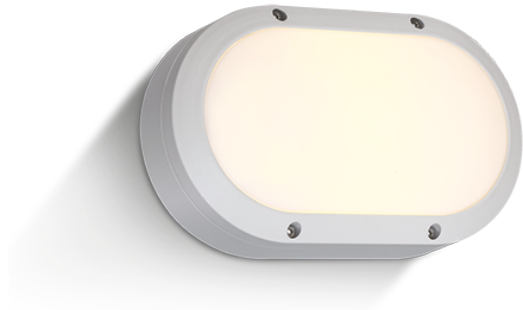


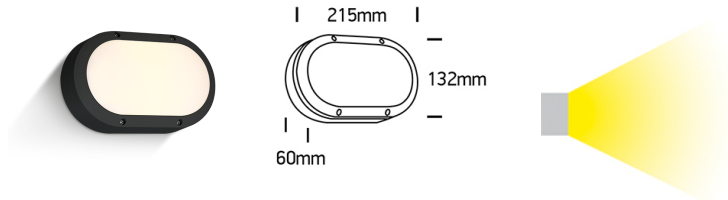
# OGGU LED

/EXTERIOR/Anbauleuchten/Wandleuchten

Produktdatenblatt



- Gehäuse aus Druckguss
- Abdeckung aus opalem Polycarbonat PC
- Schlagfestigkeit IK07
- inkl. Treiber
- SMD 2835
- Ra>80
- Lichtfarbe: warm white 3000K
- Farben: weiß, schwarz



Dieses Produkt gibt es in folgenden Ausführungen:

Best.-Nr.	Leuchtmittel	Detailinfos
54-67442B/B/W	Wand-/Deckenl. OGGU LED 10W 230V 3000K 600Nlm schwarz L=215mm LED 10W 230V Lichtfarbe: 3000K, 600 Nlm CRI: Ra>80,	schwarz, opalem Polycarbonat PC, Maße: L= 215mm x B= 132mm x H= 60mm IP54, 2 Jahre, inkl. Treiber
54-67442B/W/W	Wand-/Deckenl. OGGU LED 10W 230V 3000K 600Nlm weiß L=215mm LED 10W 230V Lichtfarbe: 3000K, 600 Nlm CRI: Ra>80,	weiß, opalem Polycarbonat PC, Maße: L= 215mm x B= 132mm x H= 60mm IP54, 2 Jahre, inkl. Treiber

Herkunftsland EU - Irrtümer vorbehalten - Abmessungen können sich ändern.

ELUX Lichtsysteme GmbH  
A-1230 Wien  
Deutschstraße 4

Tel. 01/6154690, Fax 01/6154690-80  
office@elux-licht.at

www.elux-licht.at