

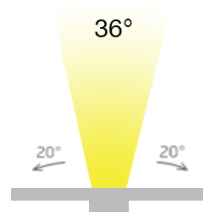
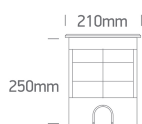
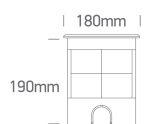
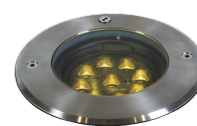
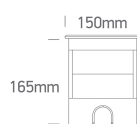
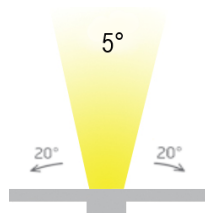
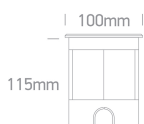
# ORKA LED

/Aktionen/Coming soon

Produktdatenblatt



- Gehäuse aus Edelstahl (316L)
- inkl. Treiber
- Schlagfestigkeit IK10
- DARKLIGHT (außer ORKA XS)
- COB LED, Ra>80
- schwenkbare Optik +/-20°
- inkl. Anschlusskabel L= 2000mm
- Lichtfarben: warm white 3000K
- DA= Ø 90mm, ET= 135mm + 300mm Drainage (ORKA XS)
- DA= Ø 140mm, ET= 185mm + 300mm Drainage (ORKA S)
- DA= Ø 170mm, ET= 210mm + 300mm Drainage (ORKA M)
- DA= Ø 200mm, ET= 270mm + 300mm Drainage (ORKA L)



Dieses Produkt gibt es in folgenden Ausführungen:

Best.-Nr.	Leuchtmittel	Detailinfos
54-69072/W	Bodeneinbaustr. ORKA XS LED 3W/230V 3000K 210Nlm 5° Edelstahl Ø=100mm LED 3W 230V Lichtfarbe: 3000K, 210 Nlm CRI: Ra>80,	Edelstahl, Abstrahlwinkel: 5°, Maße: Ø= 100mm x H= 115mm IP67, inkl. Treiber

Herkunftsland EU - Irrtümer vorbehalten - Abmessungen können sich ändern.

ELUX Lichtsysteme GmbH

A-1230 Wien

Deutschstraße 4

Tel. 01/6154690, Fax 01/6154690-80

office@elux-licht.at

www.elux-licht.at

## ORKA LED

/Aktionen/Coming soon

Produktdatenblatt  
54-69074A/W

Bodeneinbaustr. ORKA S LED  
3x1,5W/230V 3000K 320Nlm 36°  
Edelstahl Ø=150mm  
LED 3x1,5W 230V  
Lichtfarbe: 3000K, 320 Nlm  
CRI: Ra>80,

Edelstahl,  
Abstrahlwinkel: 36°, Maße: Ø= 150mm x H= 165mm  
IP67, inkl. Treiber

54-69074B/W

Bodeneinbaustr. ORKA M LED  
9x1,5W/230V 3000K 1000Nlm 36°  
Edelstahl Ø=180mm  
LED 9x1,5W 230V  
Lichtfarbe: 3000K, 1000 Nlm  
CRI: Ra>80,

Edelstahl,  
Abstrahlwinkel: 36°, Maße: Ø= 180mm x H= 190mm  
IP67, inkl. Treiber

54-69074C/W

Bodeneinbaustr. ORKA L LED  
12x1,5W/230V 3000K 1250Nlm 36°  
Edelstahl Ø=210mm  
LED 12x1,5W 230V  
Lichtfarbe: 3000K, 1250 Nlm  
CRI: Ra>80,

Edelstahl,  
Abstrahlwinkel: 36°, Maße: Ø= 210mm x H= 250mm  
IP67, inkl. Treiber