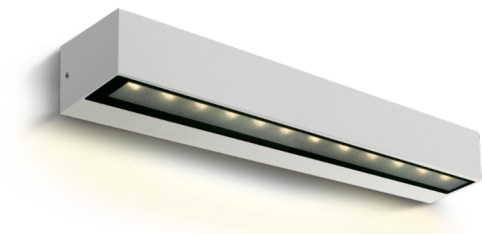


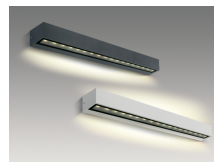
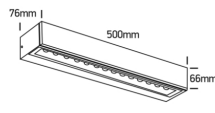
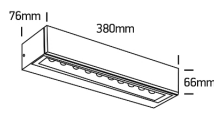
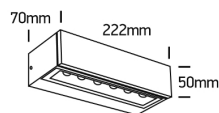
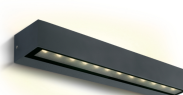
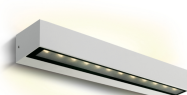
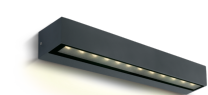
QUEENIE S/M/L LED

/EXTERIOR/Anbauleuchten/Wandleuchten

Produktdatenblatt



- Gehäuse aus Aluminium-Druckguss
- direkt oder direkt/indirekt strahlend
- inkl. Treiber
- Ra>80
- Lichtfarbe: warm white 3000K
- Farben: weiß, anthrazit



Dieses Produkt gibt es in folgenden Ausführungen:

Best.-Nr.	Leuchtmittel	Detailinfos
54-67526A1/AN/W	Wandl. QUEENIE S D LED 8W/230V 3000K 480Nlm anthrazit LED 8W 230V Lichtfarbe: 3000K, 480 Nlm CRI: Ra>80,	anthrazit, direkt Abstrahlwinkel: direkt, Maße: L= 222mm x B= 70mm x H= 50mm IP65, 2 Jahre, inkl. Treiber
54-67526A1/W/W	Wandl. QUEENIE S D LED 8W/230V 3000K 480Nlm weiß LED 8W 230V Lichtfarbe: 3000K, 480 Nlm CRI: Ra>80,	weiß, direkt Abstrahlwinkel: direkt, Maße: L= 222mm x B= 70mm x H= 50mm IP65, 2 Jahre, inkl. Treiber
54-67526A2/AN/W	Wandl. QUEENIE M D LED 9W/230V 3000K 540Nlm anthrazit LED 9W 230V Lichtfarbe: 3000K, 540 Nlm CRI: Ra>80,	anthrazit, direkt Abstrahlwinkel: direkt, Maße: L= 380mm x B= 76mm x H= 66mm IP65, 2 Jahre, inkl. Treiber

Herkunftsland EU - Irrtümer vorbehalten - Abmessungen können sich ändern.

ELUX Lichtsysteme GmbH
A-1230 Wien
Deutschstraße 4

Tel. 01/6154690, Fax 01/6154690-80
office@elux-licht.at

www.elux-licht.at

QUEENIE S/M/L LED

/EXTERIOR/Anbauleuchten/Wandleuchten

 Produktdatenblatt
 54-67526A2/W/W

 Wandl. QUEENIE M D LED 9W/230V
 3000K 540Nlm weiß
 LED 9W 230V
 Lichtfarbe: 3000K, 540 Nlm
 CRI: Ra>80,

 weiß, direkt
 Abstrahlwinkel: direkt, Maße: L= 380mm x B= 76mm x H= 66mm
 IP65, 2 Jahre, inkl. Treiber

54-67526A3/AN/W

 Wandl. QUEENIE L D LED 13W/230V
 3000K 780Nlm anthrazit
 LED 13W 230V
 Lichtfarbe: 3000K, 780 Nlm
 CRI: Ra>80,

 anthrazit, direkt
 Abstrahlwinkel: direkt, Maße: L= 500mm x B= 76mm x H= 66mm
 IP65, 2 Jahre, inkl. Treiber

54-67526A3/W/W

 Wandl. QUEENIE L D LED 13W/230V
 3000K 780Nlm weiß
 LED 13W 230V
 Lichtfarbe: 3000K, 780 Nlm
 CRI: Ra>80,

 weiß, direkt
 Abstrahlwinkel: direkt, Maße: L= 500mm x B= 76mm x H= 66mm
 IP65, 2 Jahre, inkl. Treiber

54-67526B1/AN/W

 Wandl. QUEENIE S D/I LED 2x6W/230V
 3000K 720Nlm anthrazit
 LED 2x6W 230V
 Lichtfarbe: 3000K, 720 Nlm
 CRI: Ra>80,

 anthrazit, direkt/indirekt
 Abstrahlwinkel: direkt/indirekt, Maße: L= 222mm x B= 70mm x H= 50mm
 IP65, 2 Jahre, inkl. Treiber

54-67526B1/W/W

 Wandl. QUEENIE S D/I LED 2x6W/230V
 3000K 720Nlm weiß
 LED 2x6W 230V
 Lichtfarbe: 3000K, 720 Nlm
 CRI: Ra>80,

 weiß, direkt/indirekt
 Abstrahlwinkel: direkt/indirekt, Maße: L= 222mm x B= 70mm x H= 50mm
 IP65, 2 Jahre, inkl. Treiber

54-67526B2/AN/W

 Wandl. QUEENIE M D/I LED
 2x10W/230V 3000K 1200Nlm anthrazit
 LED 2x10W 230V
 Lichtfarbe: 3000K, 1200 Nlm
 CRI: Ra>80,

 anthrazit, direkt/indirekt
 Abstrahlwinkel: direkt/indirekt, Maße: L= 380mm x B= 76mm x H= 66mm
 IP65, 2 Jahre, inkl. Treiber

54-67526B2/W/W

 Wandl. QUEENIE M D/I LED
 2x10W/230V 3000K 1200Nlm weiß
 LED 2x10W 230V
 Lichtfarbe: 3000K, 1200 Nlm
 CRI: Ra>80,

 weiß, direkt/indirekt
 Abstrahlwinkel: direkt/indirekt, Maße: L= 380mm x B= 76mm x H= 66mm
 IP65, 2 Jahre, inkl. Treiber

54-67526B3/AN/W

 Wandl. QUEENIE L D/I LED
 2x13W/230V 3000K 1560Nlm anthrazit
 LED 2x13W 230V
 Lichtfarbe: 3000K, 1560 Nlm
 CRI: Ra>80,

 anthrazit, direkt/indirekt
 Abstrahlwinkel: direkt/indirekt, Maße: L= 500mm x B= 76mm x H= 66mm
 IP65, 2 Jahre, inkl. Treiber

54-67526B3/W/W

 Wandl. QUEENIE L D/I LED
 2x13W/230V 3000K 1560Nlm weiß
 LED 2x13W 230V
 Lichtfarbe: 3000K, 1560 Nlm
 CRI: Ra>80,

 weiß, direkt/indirekt
 Abstrahlwinkel: direkt/indirekt, Maße: L= 500mm x B= 76mm x H= 66mm
 IP65, 2 Jahre, inkl. Treiber

Herkunftsland EU - Irrtümer vorbehalten - Abmessungen können sich ändern.

 ELUX Lichtsysteme GmbH
 A-1230 Wien
 Deutschstraße 4

 Tel. 01/6154690, Fax 01/6154690-80
 office@elux-licht.at

www.elux-licht.at