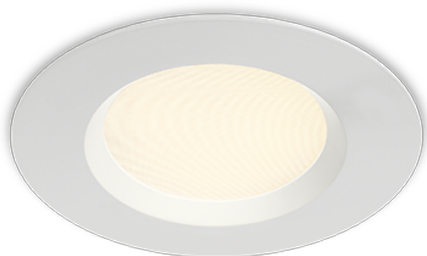


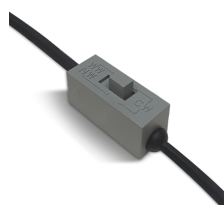
RATINO S/M/L/XL LED

/INTERIOR/Einbaustrahler/Downlights/Downlights

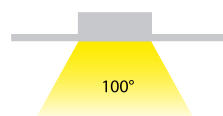
Produktdatenblatt



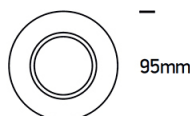
- Gehäuse aus Aluminium-Druckguss
- Bildschirmtauglich UGR<19
- inkl. Treiber 180mA (7W), 300mA (13W), 550mA (20W), 700mA (30W)
- SMD 2835
- Ra>80
- Lichtfarben umschaltbar: warm white 3000K, cool white 4000K, daylight 6000K
- Farbe: weiß
- DA=70mm, ET=60mm (RATINO S)
- DA=120mm, ET=70mm (RATINO M)
- DA=170mm, ET=75mm (RATINO L)
- DA=210mm, ET=80mm (RATINO XL)



10107uv_detail



lsk_decke_gradangab



95mm



40mm

sk_10107uv



135mm



48mm

sk_10113uv



190mm



55mm

sk_10120uv

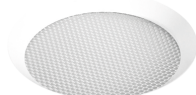


240mm

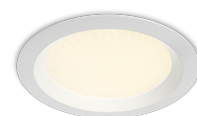


60mm

sk_10130uv



10107uv_diffuser



10113uv



10120uv



10130uv

Dieses Produkt gibt es in folgenden Ausführungen:

Best.-Nr.	Leuchtmittel	Detailinfos
54-10107UV/W	LED 7W 230V Lichtfarbe: 3000K-4000K-6000K, 525 Nlm CRI: Ra>80,	weiß, UGR>19, RATINO S Abstrahlwinkel: 100°,Maße: 95x40mm DA=70mm IP44, 3 Jahre, inkl. Treiber
54-10113UV/W	LED 13W 230V Lichtfarbe: 3000K-4000K-6000K, 975 Nlm CRI: Ra>80,	weiß, UGR>19, RATINO M Abstrahlwinkel: 100°,Maße: 135x48mm DA=120mm IP44, 3 Jahre, inkl. Treiber
54-10120UV/W	LED 20W 230V Lichtfarbe: 3000K-4000K-6000K, 1500 Nlm CRI: Ra>80,	weiß, UGR>19, RATINO L Abstrahlwinkel: 100°,Maße: 190x55mm DA=170mm IP44, 3 Jahre, inkl. Treiber
54-10130UV/W	LED 30W 230V Lichtfarbe: 3000K-4000K-6000K, 2250 Nlm CRI: Ra>80,	weiß, UGR>19, RATINO XL Abstrahlwinkel: 100°,Maße: 240x60mm DA=210mm IP44, 3 Jahre, inkl. Treiber

Herkunftsland EU - Irrtümer vorbehalten - Abmessungen können sich ändern.