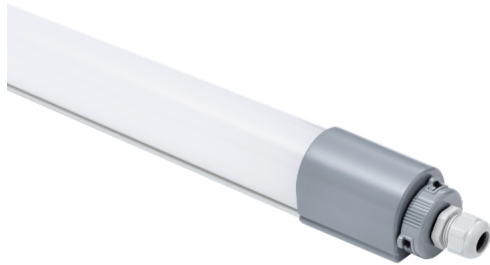


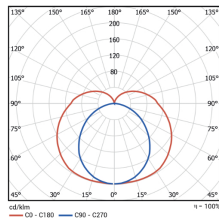

REMPO LED

/INTERIOR/Feuchtraum- und Nuplexleuchten

Produktdatenblatt



- Gehäuse aus Polycarbonat PC
- Abdeckung aus opalem Polycarbonat PC
- Multilumen umschaltbar per DIP-Switch
- Montageclips aus Edelstahl
- Schlagfestigkeit IK08
- inkl. Treiber
- Ra>80
- L70 50.000h
- Lichtfarbe: cool white 4000K
- Farbe: grau

X	Y	Z
mm	mm	mm
1200	80	61
1250	80	61
1500	100	61
1560	100	61

Dieses Produkt gibt es in folgenden Ausführungen:

Best.-Nr.	Leuchtmittel	Detailinfos
17-10295901	Feuchtraum-/Wannenl. REMPO LED 25W/39W 230V 4000K 2500/3900Nlm opal/grau L=1200mm LED 25W/39W 230V Lichtfarbe: 4000K, 2500/3900 Nlm CRI: Ra>80,	opal/grau, opalem Polycarbonat PC, Maße: L=1200mm IP66, 5 Jahre,
17-10295902	Feuchtraum-/Wannenl. REMPO LED 25W/39W 230V 4000K 2500/3900Nlm opal/grau L=1250mm inkl. DV LED 25W/39W 230V Lichtfarbe: 4000K, 2500/3900 Nlm CRI: Ra>80,	opal/grau, opalem Polycarbonat PC, inkl. DV Maße: L= 1250mm IP66, 5 Jahre,
17-10295903	Feuchtraum-/Wannenl. REMPO LED 43W/61W 230V 4000K 4300/6100Nlm opal/grau L=1500mm LED 43W/61W 230V Lichtfarbe: 4000K, 4300/6100 Nlm CRI: Ra>80,	opal/grau, opalem Polycarbonat PC, Maße: L= 1500mm IP66, 5 Jahre,
17-10295904	Feuchtraum-/Wannenl. REMPO LED 43W/61W 230V 4000K 4300/6100Nlm opal/grau L=1560mm inkl. DV LED 43W/61W 230V Lichtfarbe: 4000K, 4300/6100 Nlm CRI: Ra>80,	opal/grau, opalem Polycarbonat PC, inkl. DV Maße: L= 1560mm IP66, 5 Jahre,

Herkunftsland EU - Irrtümer vorbehalten - Abmessungen können sich ändern.

ELUX Lichtsysteme GmbH

A-1230 Wien

Deutschstraße 4

Tel. 01/6154690, Fax 01/6154690-80

office@elux-licht.at

www.elux-licht.at